

СХЕМА ГРАНИЦ ПРИЛЕГАЮЩЕЙ ТЕРРИТОРИИ

Утверждена
Постановление администрации городского
округа город Михайловка Волгоградской области
(наименование документа об утверждении,
включая наименование органа местного самоуправления,
принявшего решение об утверждении схемы)

от 11.07.2019 № 1976

Схема прилегающей территории павильон «Бистро»

1. Местоположение прилегающей территории (адресные ориентиры) ул. Обороны, г. Михайловка, Волгоградская обл.;

2. Кадастровый номер объекта, по отношению к которому устанавливается прилегающая территория 34:37:010214:5923;

3. Сведения о собственнике и (или) ином законном владельце здания, строения, сооружения, земельного участка, а также уполномоченном лице: Гуларян Карен Агасиевич; ул. Тельмана, д. 11; тел. 8-904-755-74-74;

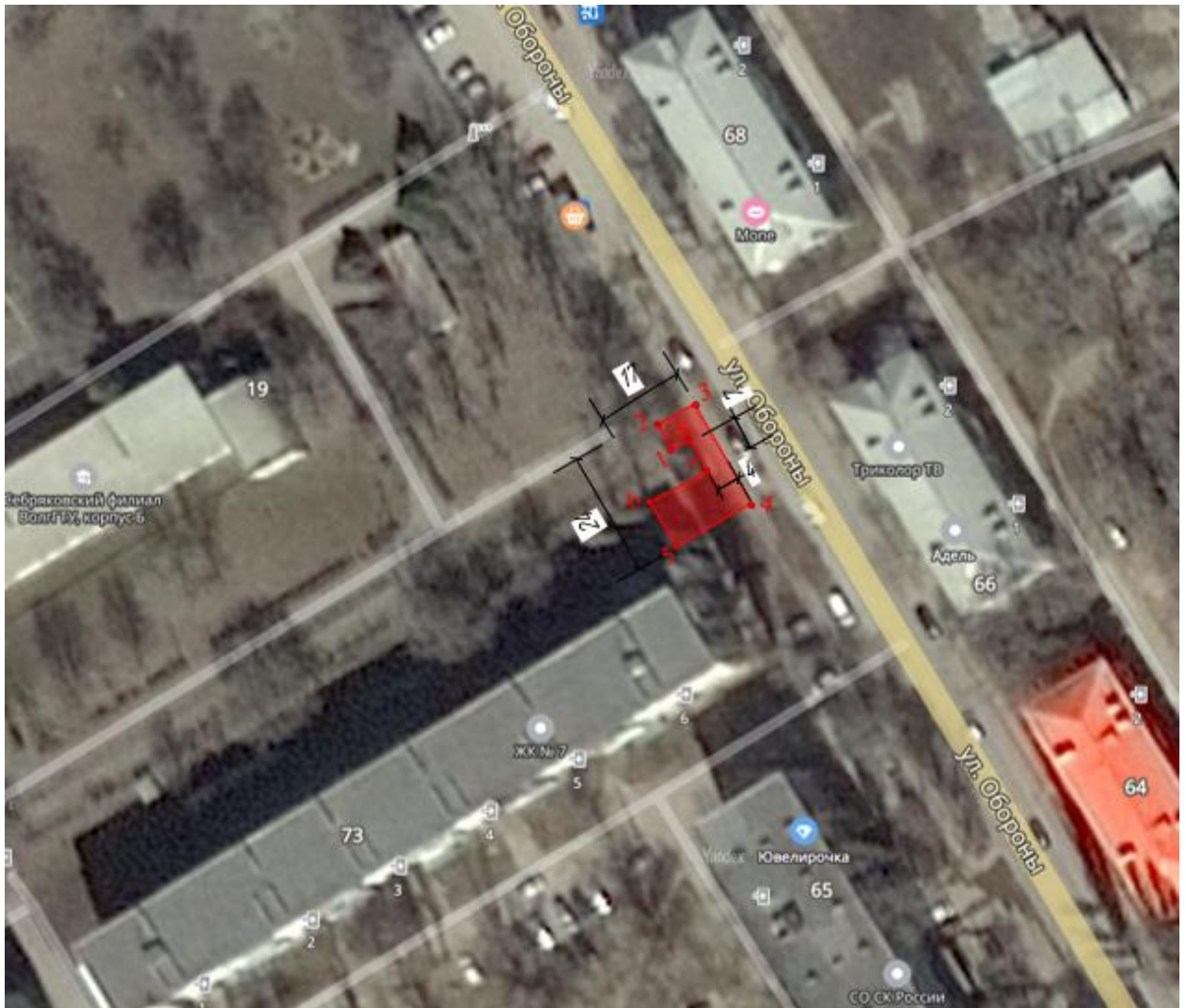
4. Площадь прилегающей территории: 240 (кв.м);

5. Вид разрешенного использования земельного участка, по отношению к которому устанавливается прилегающая территория: для размещения объектов торговли: под территорию киоска для предприятия общественного питания;

6. Наличие объектов (в том числе благоустройства), расположенных на прилегающей территории, с их описанием асфальтное покрытие, земляное покрытие

7. Площадь озелененной территории (при ее наличии __125__ кв.м), состав озеленения (при наличии - деревьев - _____ шт, газон, цветники - __125__ кв.м).

Обозначение характерных точек границ	Координаты, м (с точностью до двух знаков после запятой)	
	X	Y
1	35862,18	18385,53
2	35866,75	18393,73
3	35839,71	18397,48
4	35844,79	18386,37
5	35837,91	18386,37
6	35846,44	18381,46
7	35851,61	18390,01
8	35848,66	18351,84



Масштаб 1:1000

Заявитель _____
 (подпись) (расшифровка подписи)

М.П.
 (для юридических лиц и индивидуальных предпринимателей)

Условные обозначения:

	граница прилегающей территории
1	поворотная точка границ прилегающей территории
34:37:010214:5923	кадастровый номер земельного участка (объекта недвижимости), по отношению к которому устанавливается прилегающая территория
34:37:010214	кадастровый квартал
_____	граница кадастрового квартала
- - - - -	границы объектов, расположенных на прилегающей территории (отображается черным цветом)